



**ΔΗΜΗΤΡΑ**  
ΕΠΙΧΕΙΡΗΣΙΑΚΗ ΔΗΜΟΣΙΑ Α.Τ.Α.

# ΕΤΗΣΙΑ ΓΕΝΙΚΗ ΣΥΝΕΛΕΥΣΗ

**15 Ιουνίου 2005**



# Ημερήσια Διάταξη

- **5<sup>η</sup> Ετήσια Γενική Συνέλευση**
  - Ομιλία Προέδρου
  - Έκθεση Διευθυντών Επενδύσεων
  - Παρουσίαση και Έγκριση Έκθεσης Διοικητικού Συμβουλίου
  - Παρουσίαση και Έγκριση Οικονομικών Καταστάσεων και της Έκθεσης των Ελεγκτών
  - Εκλογή Μελών Διοικητικού Συμβουλίου
  - Καθορισμός Αμοιβής Μελών του Διοικητικού Συμβουλίου
  - Επαναδιορισμός των Ελεγκτών και Καθορισμός της Αμοιβής τους
- **Έκτακτη Γενική Συνέλευση**
  - Ειδικό Ψήφισμα για Επέκταση Δραστηριοτήτων



**ΔΗΜΗΤΡΑ**  
ΕΠΕΝΔΥΤΙΚΗ ΔΗΜΟΣΙΑ Α.Τ.Α

# Χαιρετισμός Προέδρου

**Μιχαλάκης Σεραφίδης**  
**Πρόεδρος Διοικητικού Συμβουλίου**



**ΔΗΜΗΤΡΑ**  
ΕΠΕΝΔΥΤΙΚΗ ΔΗΜΟΣΙΑ Α.Τ.Α.

# Έκθεση Διευθυντών Επενδύσεων

**Λευκόνοικο Χρηματιστηριακή Λτδ**



**ΔΗΜΗΤΡΑ**  
ΕΠΕΝΔΥΤΙΚΗ ΔΗΜΟΣΙΑ Α.Τ.Α.

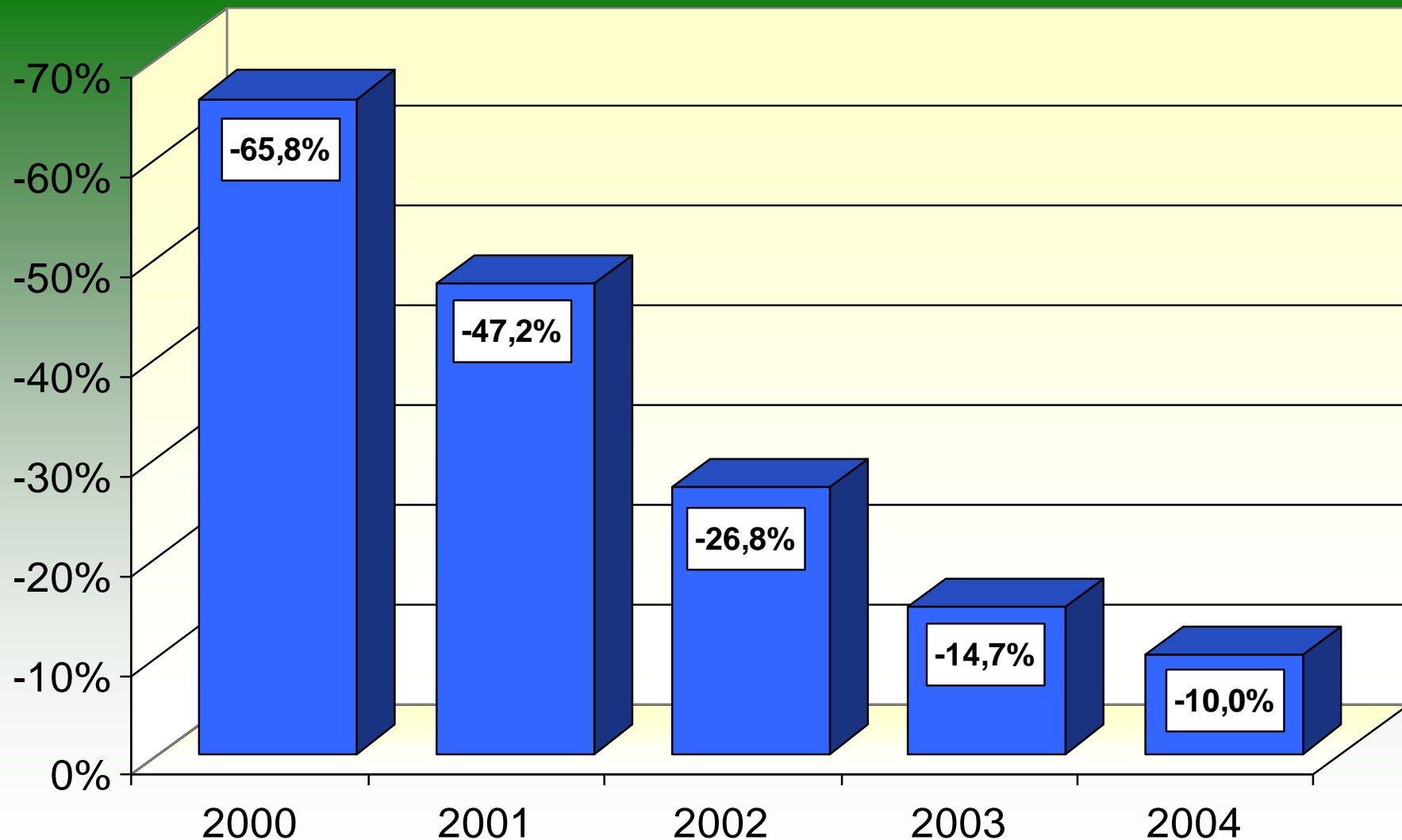
# Γενικός Δείκτης Τιμών ΧΑΚ





**ΔΗΜΗΤΡΑ**  
ΕΠΕΝΔΥΤΙΚΗ ΔΗΜΟΣΙΑ Α.Τ.Α

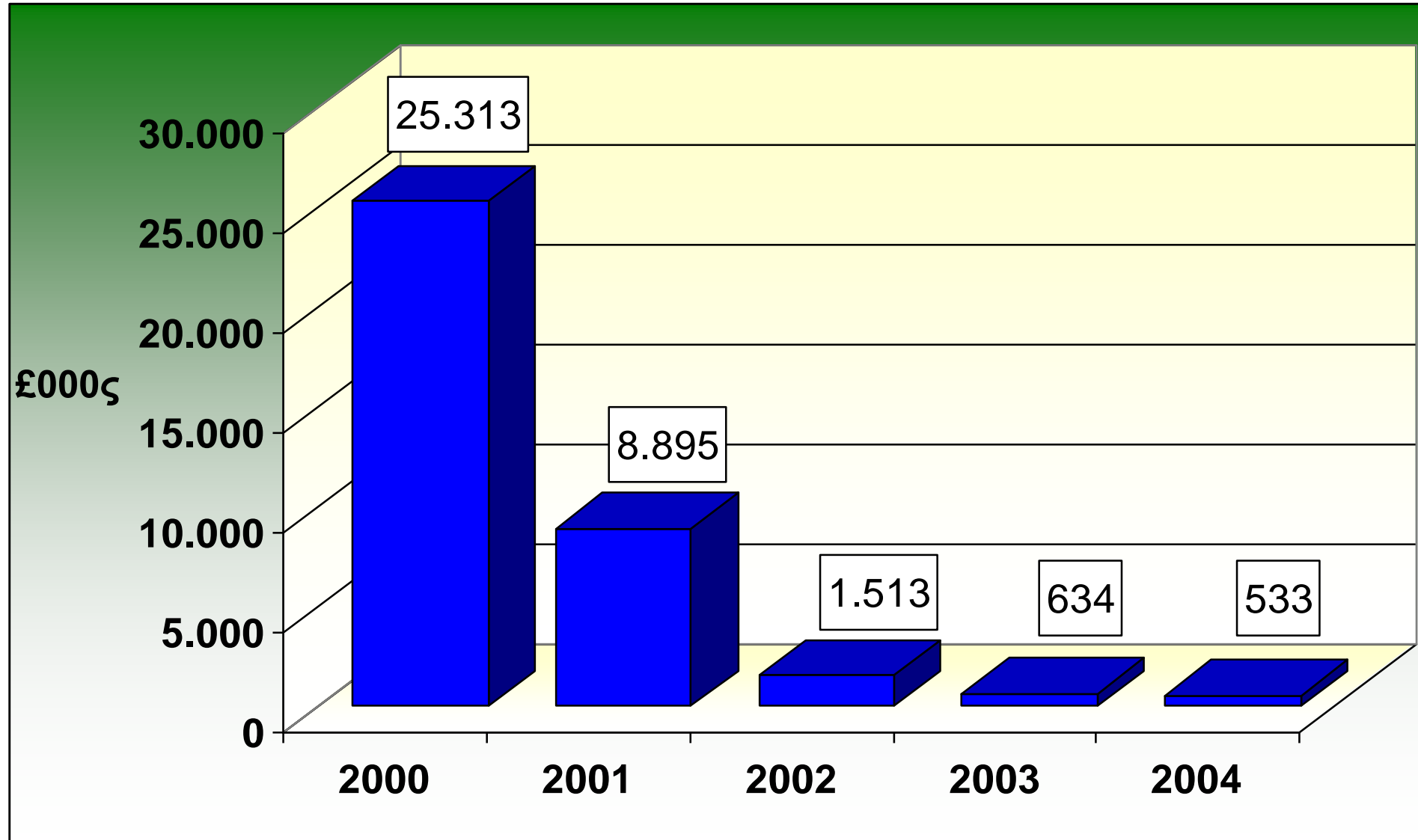
# Απόδοση Γ.Δ. ΧΑΚ 2000 - 2004





**ΔΗΜΗΤΡΑ**  
ΕΠΕΝΔΥΤΙΚΗ ΔΗΜΟΣΙΑ Α.Τ.Α

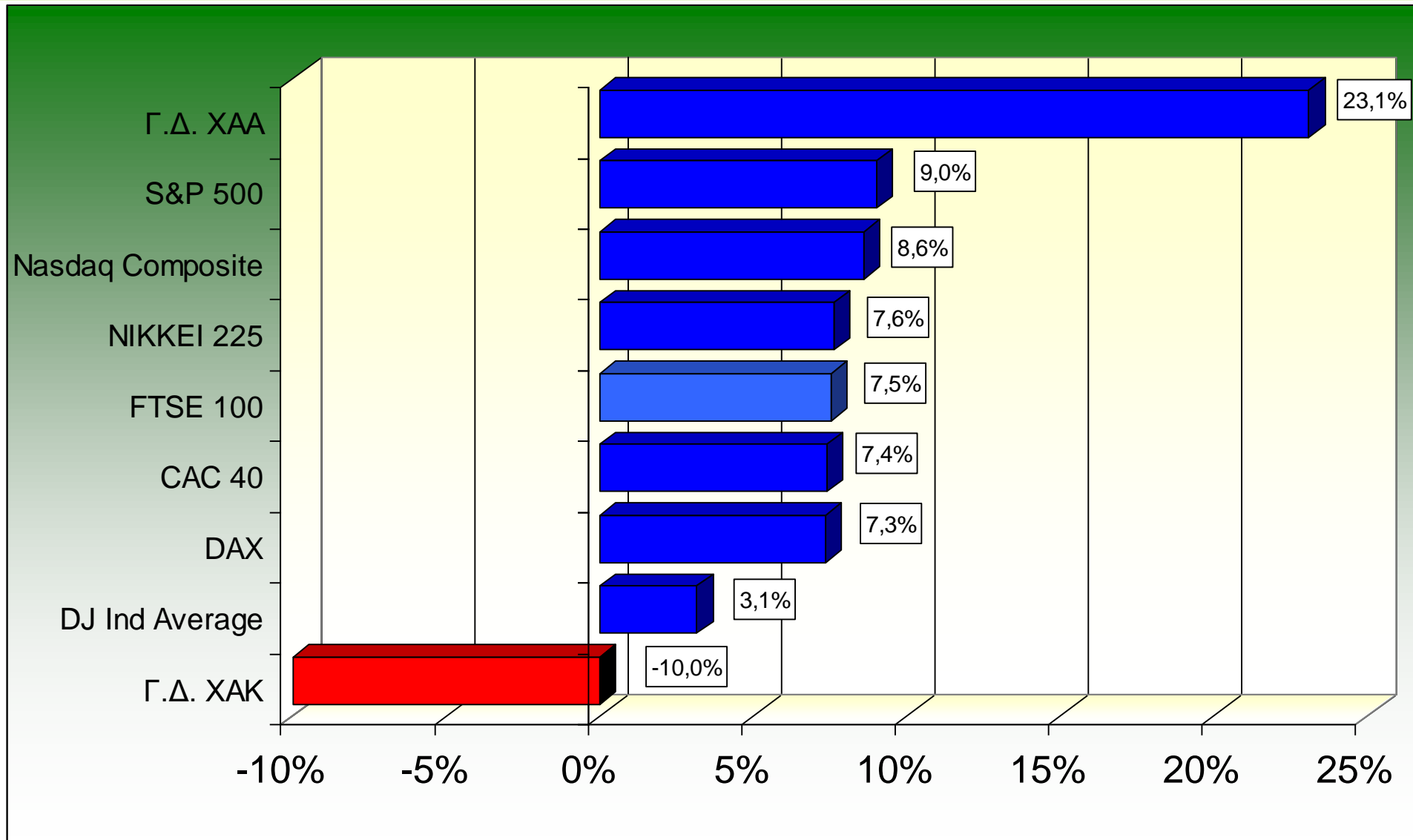
# Μέσος Ημερήσιος Όγκος Συναλλαγών 2000 - 2004





**ΔΗΜΗΤΡΑ**  
ΕΠΕΝΔΥΤΙΚΗ ΔΗΜΟΣΙΑ Α.Τ.Α.

# Απόδοση Αγορών 2004



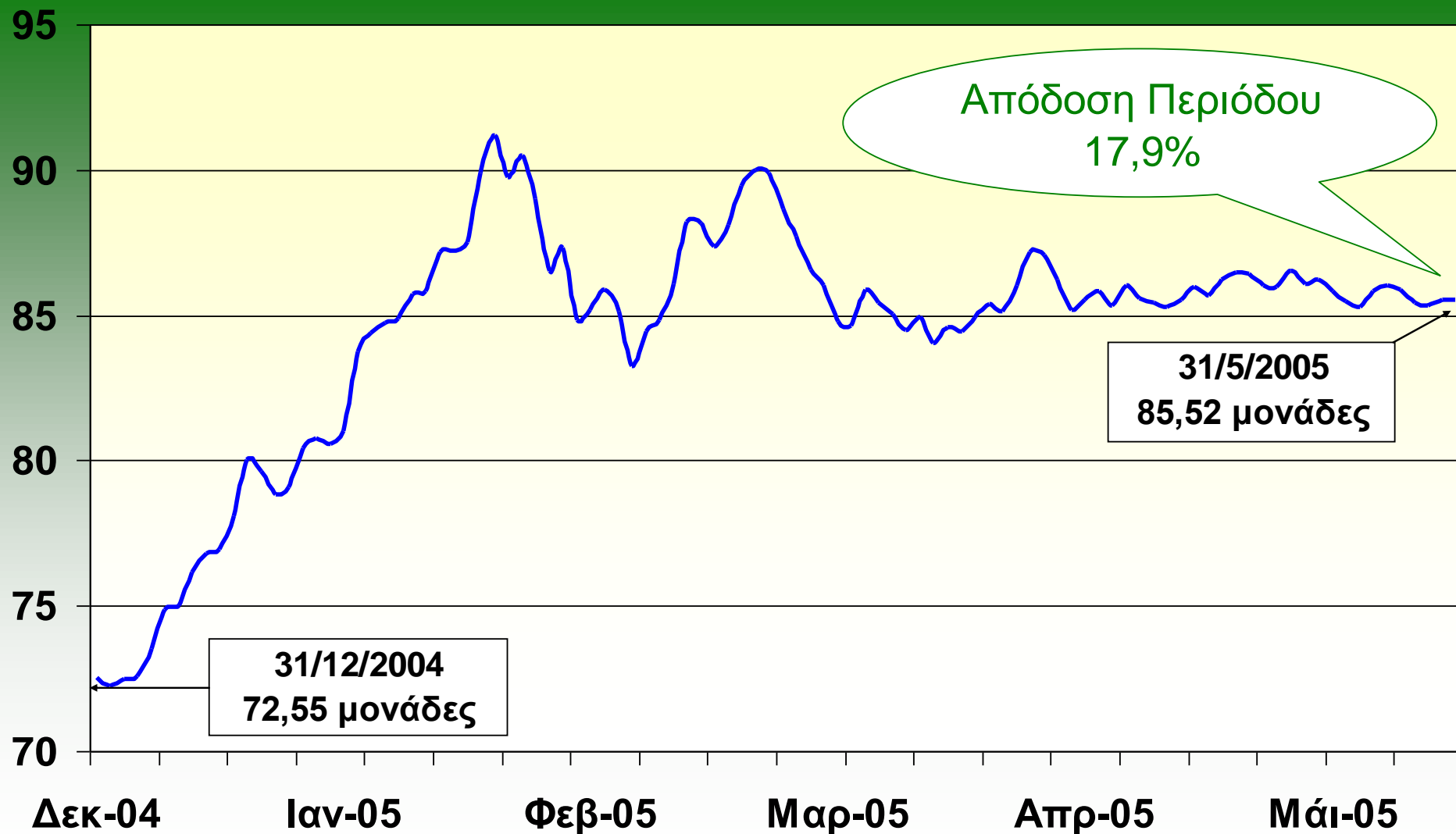




**ΔΗΜΗΤΡΑ**  
ΕΠΕΝΔΥΤΙΚΗ ΔΗΜΟΣΙΑ Α.Τ.Α.

# Γενικός Δείκτης Τιμών ΧΑΚ

## Ιαν. 2005 – Μάιος 2005

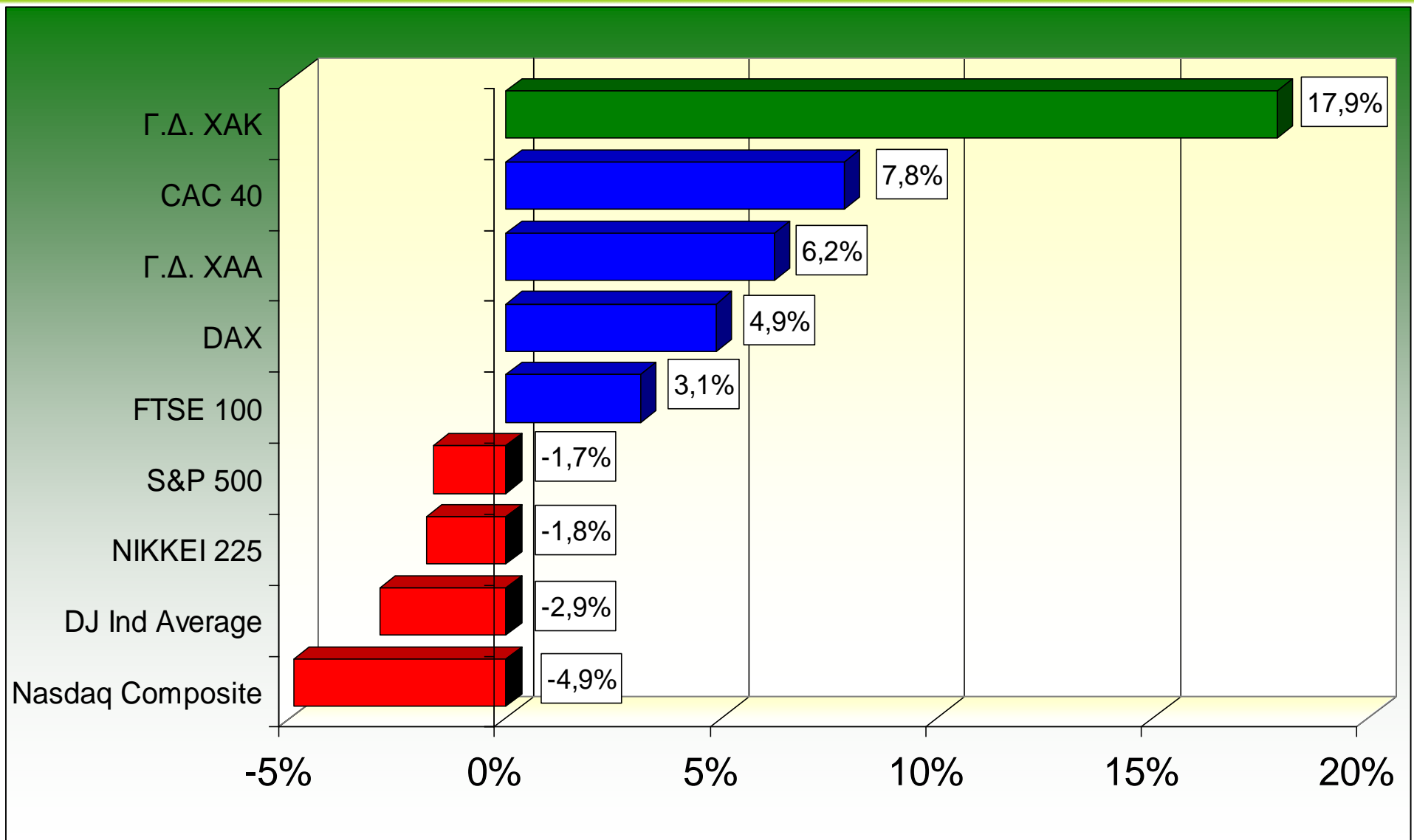




**ΔΗΜΗΤΡΑ**  
ΕΠΕΝΔΥΤΙΚΗ ΔΗΜΟΣΙΑ Α.Τ.Α.

# Απόδοση Αγορών

## Ιαν. 2005 – Μάιος 2005





**ΔΗΜΗΤΡΑ**  
ΕΠΕΝΔΥΤΙΚΗ ΔΗΜΟΣΙΑ Α.Τ.Α.

# Γενικός Δείκτης Τιμών ΧΑΚ 1996 - 2005





**ΔΗΜΗΤΡΑ**  
ΕΠΕΝΔΥΤΙΚΗ ΔΗΜΟΣΙΑ ΛΤΔ

# Ανάλυση Επενδυτικού Χαρτοφυλακίου

## Δήμητρα Επενδυτική Δημόσια Λίμιτεδ



# Κατάσταση Λογαριασμού Αποτελεσμάτων

	2004 - €	2003 - €
<b>Εισοδήματα</b>		
Μερίσματα Εισπρακτέα	754.806	777.981
Τόκοι Εισπρακτέοι	1.670.138	1.829.672
Ζημιά Από Επενδύσεις	(12.253.959)	(15.550.490)
	<b>(9.829.015)</b>	<b>(12.942.837)</b>
Λειτουργικά Έξοδα	(630.894)	(629.071)
Ζημιά Πριν την Φορολογία	<b>(10.459.909)</b>	<b>(13.571.908)</b>
Φορολογία	(24.742)	(281.222)
Καθαρή Ζημιά για το Έτος	<b>(10.484.651)</b>	<b>(13.853.130)</b>
Ζημιά Ανά Μετοχή (σεντ)	<b>(5,24)</b>	<b>(6,93)</b>



# Ανάλυση Ζημιών από Επενδύσεις

2004 - £

**Κέρδος από ρευστοποίηση επενδύσεων**

907.195

**Έλλειμμα από Επανεκτίμηση Επενδύσεων**

Μείωση στην Αξία Μετοχών Εισηγμένων  
Εταιρειών

(8.858.349)

Πρόβλεψη για απομείωση στην αξία μετοχών μη  
εισηγμένων εταιρειών

(3.699.075)

**Μη Πραγματοποιηθείσα Συναλλαγματική  
Ζημιά**

(603.730)

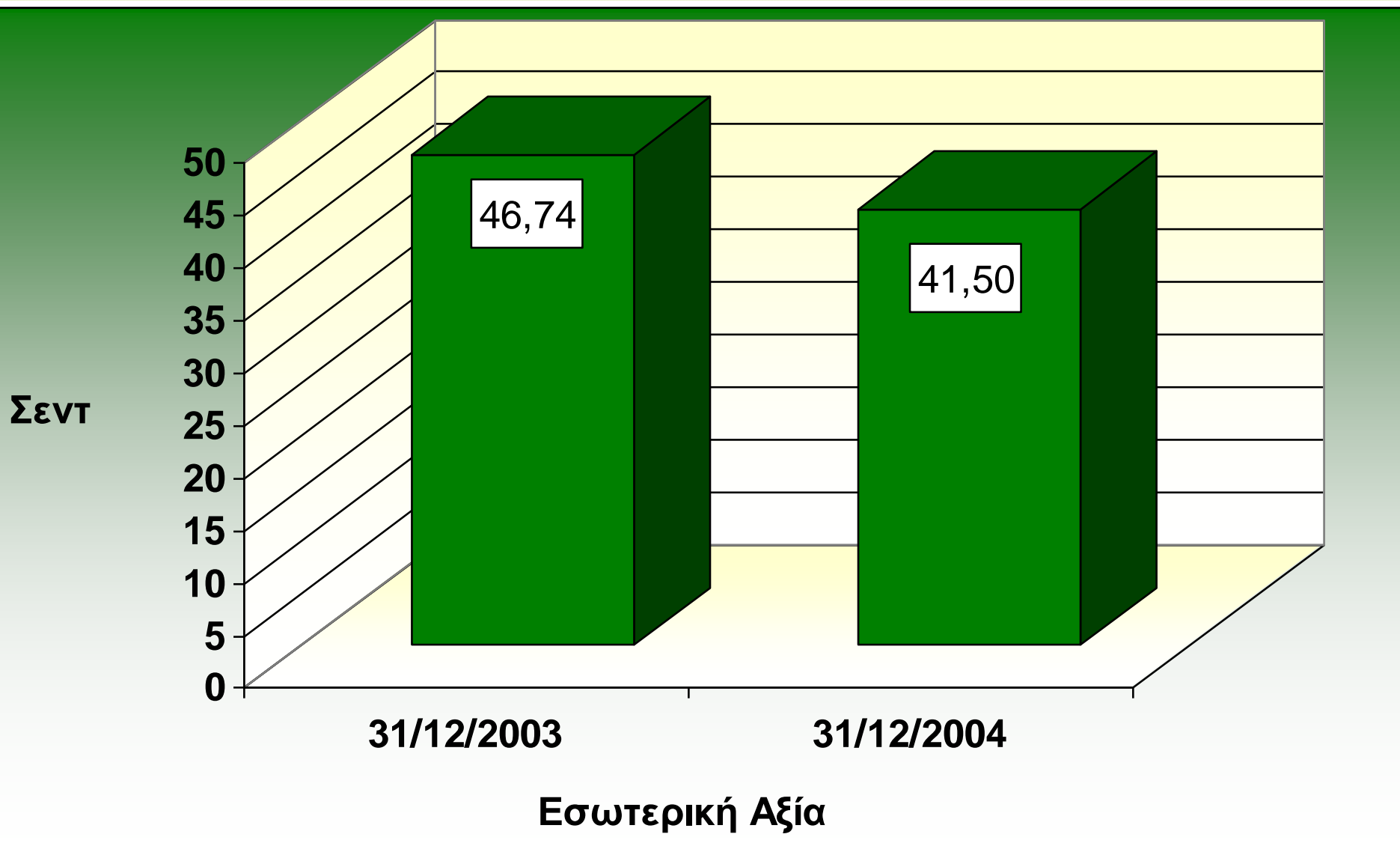
**Σύνολο Ζημιών Από Επενδύσεις**

(12.253.959)



**ΔΗΜΗΤΡΑ**  
ΕΠΕΝΔΥΤΙΚΗ ΔΗΜΟΣΙΑ Α.Τ.Α.

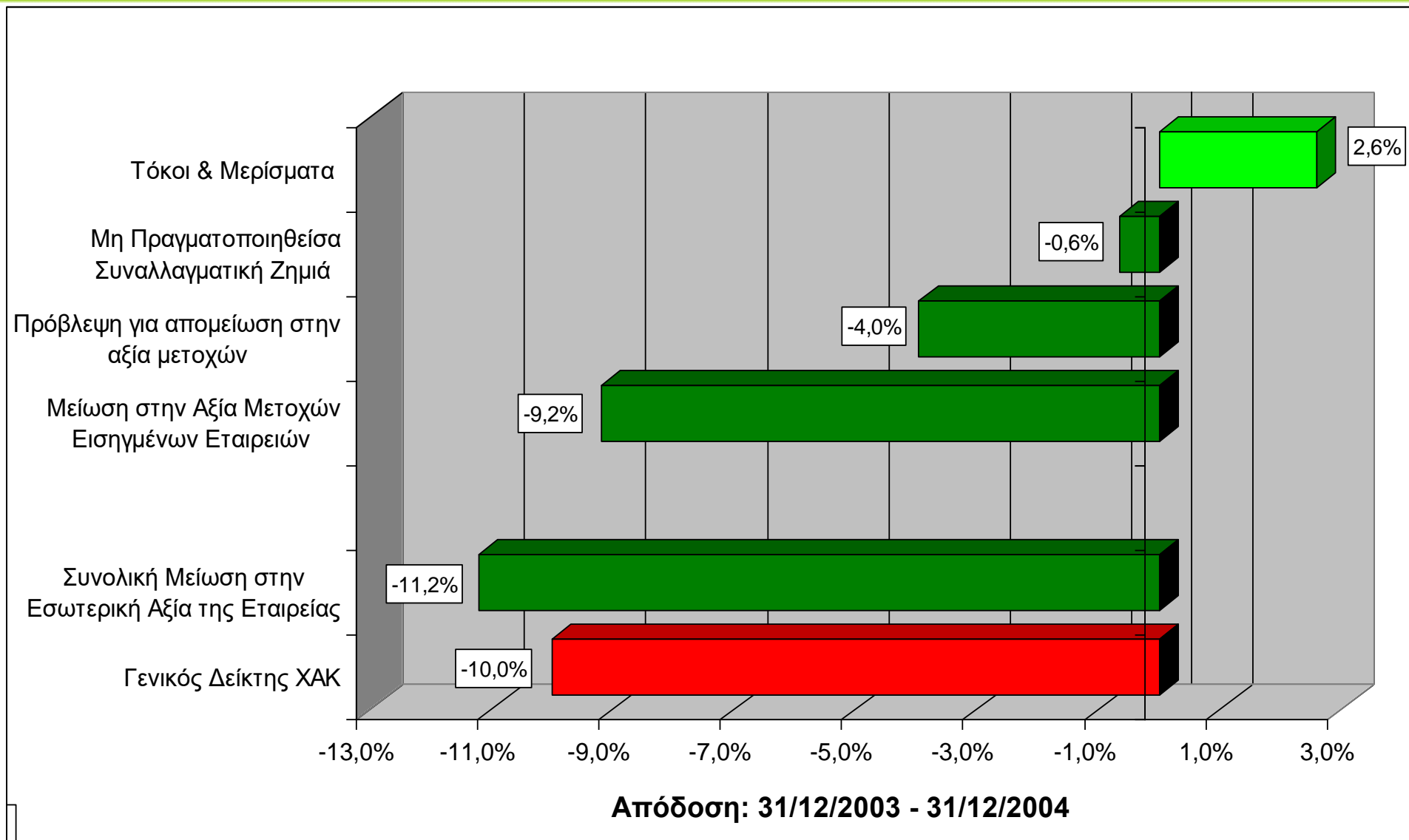
# Εσωτερική Αξία Δήμητρας





**ΔΗΜΗΤΡΑ**  
ΕΠΕΝΔΥΤΙΚΗ ΔΗΜΟΣΙΑ Α.Ε.

# Απόδοση Εσωτερικής Αξίας 2004



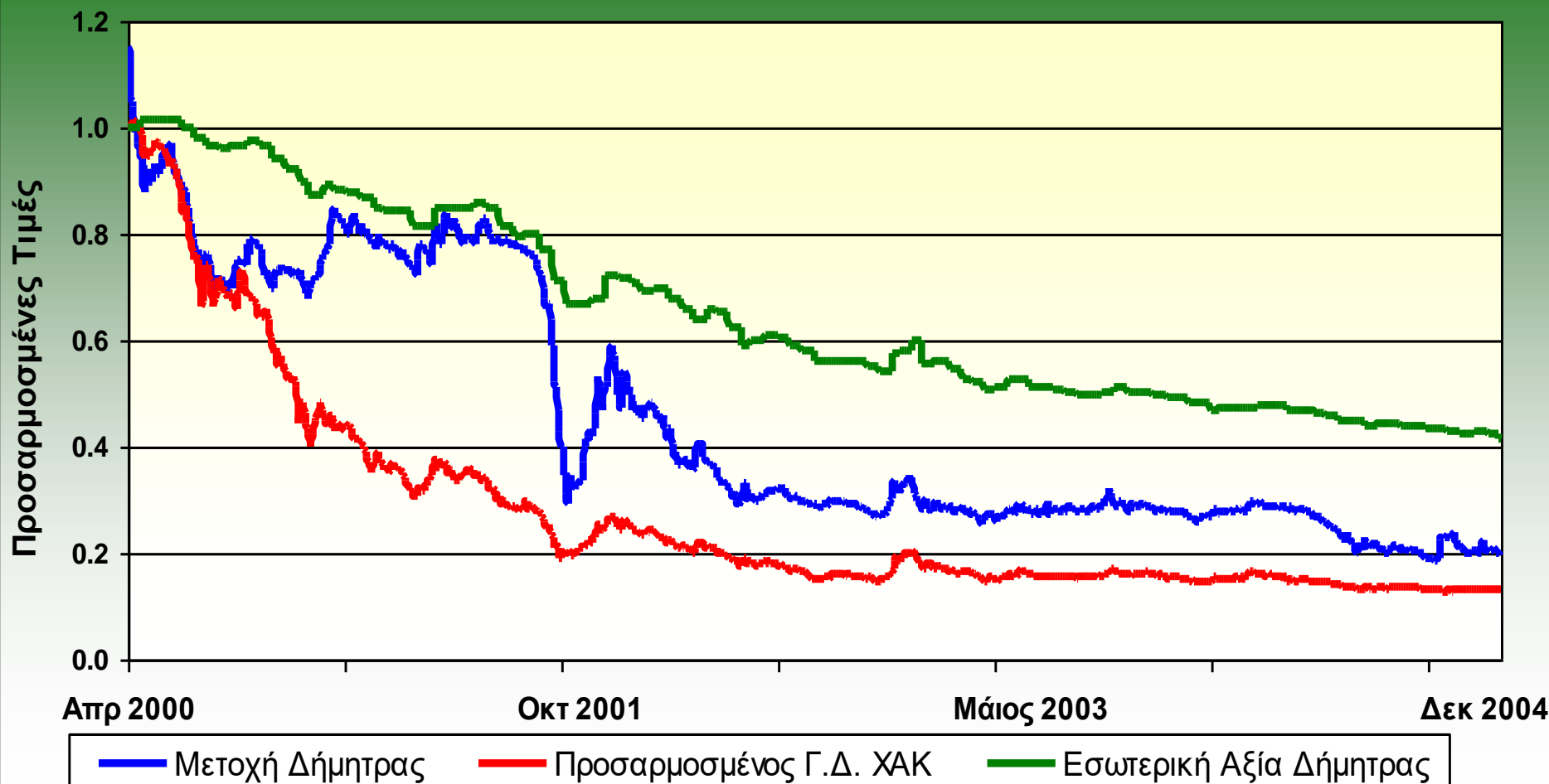




**ΔΗΜΗΤΡΑ**  
ΕΠΕΝΔΥΤΙΚΗ ΔΗΜΟΣΙΑ Α.Τ.Α.

# Μετοχή Δήμητρας & Γενικός Δείκτης ΧΑΚ

Βάση: 100 (27/4/2000)





# Σύνθεση Συνολικού Ενεργητικού – 31/12/2004

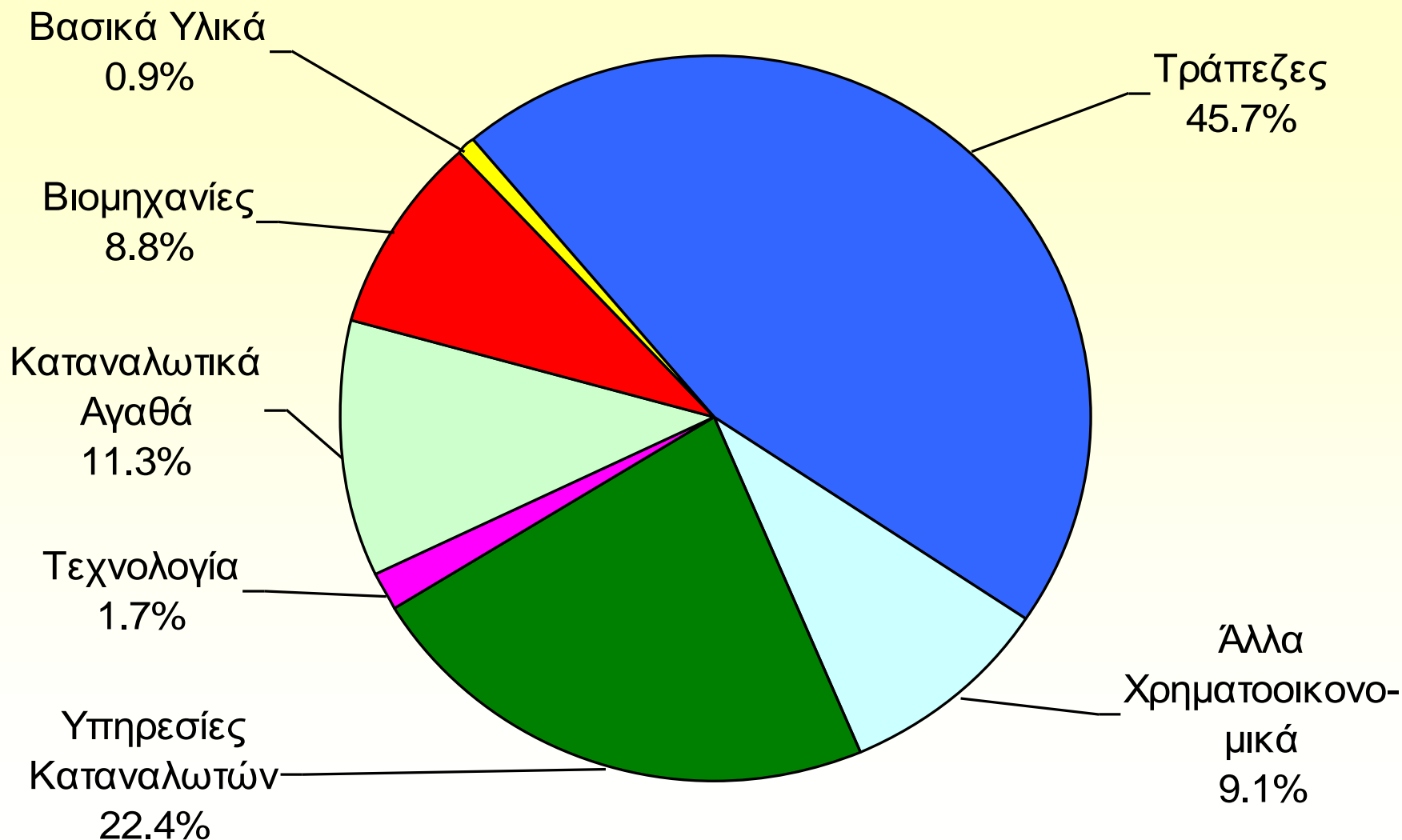
	Αξία 31/12/2004 £	% Επί Καθαρού Ενεργητικού
Επενδύσεις στο ΧΑΚ	29.490.030	35,32
Χρηματιστήρια Εξωτερικού	5.460.515	6,54
Κυβερνητικά & Εταιρικά Χρεόγραφα	11.448.673	13,71
Μη Εισηγμένες	1.221.491*	1,46
Καταθέσεις	33.315.544	39,70
Χρεώστες & Προπληρωμές	2.731.432	3,27
<b>Ολικό Ενεργητικού</b>	<b>83.503.685</b>	<b>100,0%</b>

\* Κόστος Αγοράς: £10.117.564



# Επενδύσεις στο ΧΑΚ

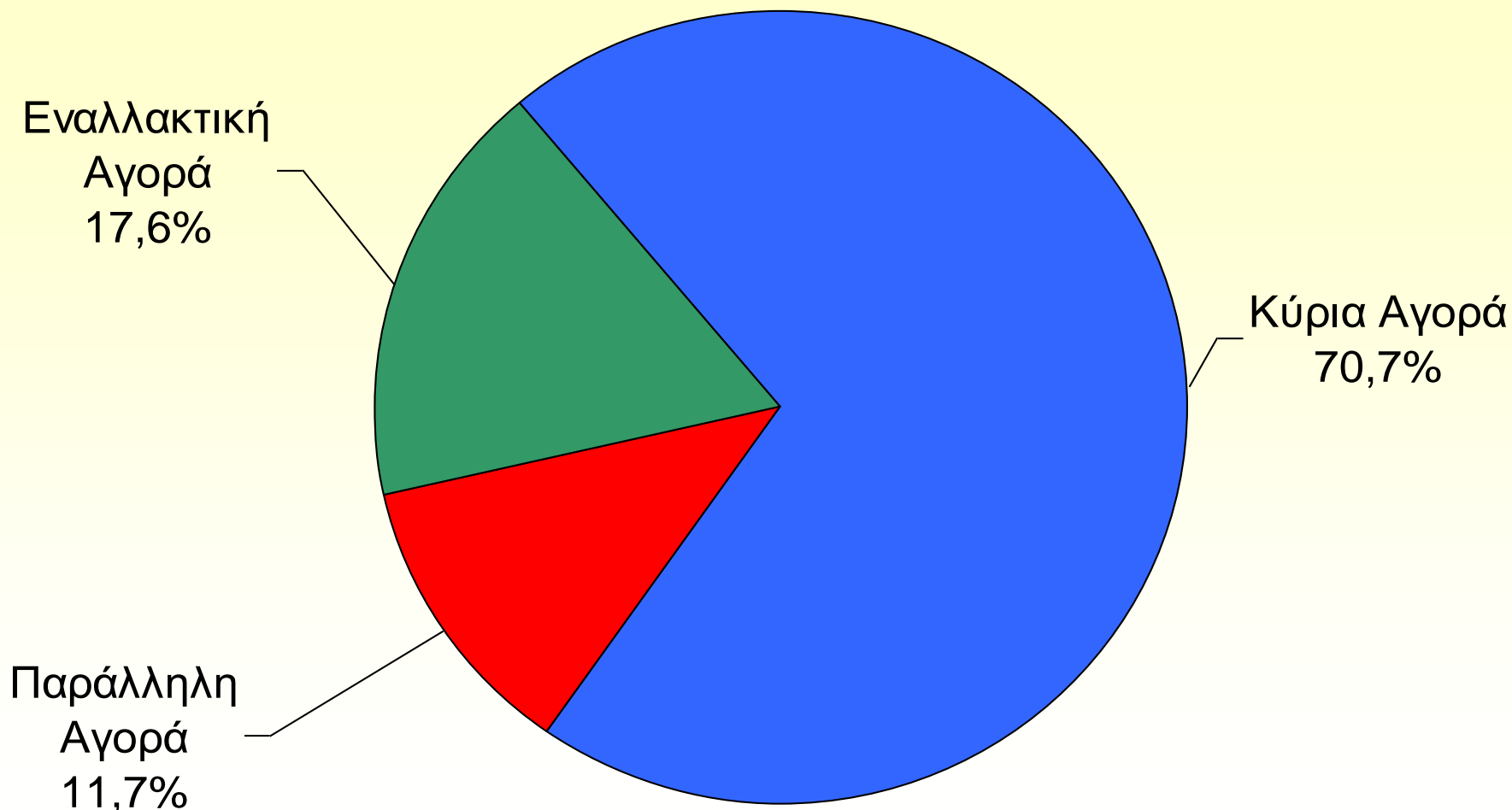
## Ανά Τομέα Δραστηριότητας





# Επενδύσεις στο ΧΑΚ

## Ανά Αγορά





**ΔΗΜΗΤΡΑ**  
ΕΠΕΝΔΥΤΙΚΗ ΔΗΜΟΣΙΑ Α.Τ.Α.

# 10 Μεγαλύτερες Επενδύσεις

Εκδότης	% Επί Καθαρού Ενεργητικού	Αξία - £ 31/12/2004
Ρευστά Διαθέσιμα	39,70	33.151.544
Bank of Cyprus Ltd	9,07	7.576.580
Κυβερνητικά Χρεόγραφα	8,11	6.773.000
Cyprus Popular Bank	5,81	4.852.303
Libra Holidays Group Ltd – Ομόλογο	3,59	2.998.400
Hellenic Bank	2,04	1.714.097
Libra Holidays Group Ltd – Προν. Μετ.	2,01	1.678.905
Plaza Hotels Enterprises Ltd	1,47	1.231.222
SFS Group Public Company Ltd	1,31	1.097.541
A&P (Andreou & Paraskevaides) Ltd	1,31	1.096.275



**ΔΗΜΗΤΡΑ**  
ΕΠΙΧΕΙΡΗΣΙΑΚΗ ΔΗΜΟΣΙΑ Α.Τ.Α.

# ΕΤΗΣΙΑ ΓΕΝΙΚΗ ΣΥΝΕΛΕΥΣΗ

**15 Ιουνίου 2005**



# **Παρουσίαση & Έγκριση Έκθεσης Διοικητικού Συμβουλίου**



# **Παρουσίαση & Έγκριση Οικονομικών Καταστάσεων & Έκθεσης Ελεγκτών**





# **Εκλογή Μελών Διοικητικού Συμβουλίου**



# **Καθορισμός Αμοιβής Μελών Διοικητικού Συμβουλίου**



# **Επαναδιορισμός των Ελεγκτών & Καθορισμός της Αμοιβής τους**



**ΔΗΜΗΤΡΑ**  
ΕΠΙΧΕΙΡΗΣΙΑΚΗ ΔΗΜΟΣΙΑ Α.Τ.Α.

# ΕΤΗΣΙΑ ΓΕΝΙΚΗ ΣΥΝΕΛΕΥΣΗ

**15 Ιουνίου 2004**



**ΔΗΜΗΤΡΑ**  
ΕΠΙΧΕΙΡΗΣΙΑΚΗ ΔΗΜΟΣΙΑ Α.Τ.Α.

# ΕΚΤΑΚΤΗ ΓΕΝΙΚΗ ΣΥΝΕΛΕΥΣΗ

**15 Ιουνίου 2004**



# Ημερήσια Διάταξη

- **Έκτακτη Γενική Συνέλευση**
  - Ομιλία Προέδρου
  - Παρουσίαση Ενημερωτικού Δελτίου Ημερομηνίας 4 Μαρτίου 2005 για Επέκταση Δραστηριοτήτων
  - Ειδικό Ψήφισμα για Επέκταση Δραστηριοτήτων
  
- **Ειδικό Ψήφισμα:**
  - Η Έκτακτη Γενική Συνέλευση αφού εξέτασε το Ενημερωτικό Δελτίο της Εταιρείας, ημερομηνίας 4 Μαρτίου 2005, αποφάσισε όπως εγκρίνει την επέκταση των δραστηριοτήτων της Εταιρείας και απαλλαγή της Εταιρείας από τους επενδυτικούς περιορισμούς.



# Χαιρετισμός Προέδρου

**Μιχαλάκης Σεραφίδης**  
**Πρόεδρος Διοικητικού Συμβουλίου**



**ΔΗΜΗΤΡΑ**  
ΕΠΕΝΔΥΤΙΚΗ ΔΗΜΟΣΙΑ ΑΤΑ

# ΕΚΤΑΚΤΗ ΓΕΝΙΚΗ ΣΥΝΕΛΕΥΣΗ

**Παρουσίαση Ενημερωτικού Δελτίου  
Ημερομηνίας 4 Μαρτίου 2005 για  
Επέκταση Δραστηριοτήτων**





- **3 Ιουνίου 2004 (Έκτακτη Γενική Συνέλευση):**
  - Εξουσιοδότηση Δ.Σ. για επέκταση δραστηριοτήτων
- **16 Ιουνίου 2004:**
  - Αίτηση στο ΧΑΚ για εξέταση Ενημερωτικού Δελτίου για επέκταση δραστηριοτήτων
- **4 Μαρτίου 2005**
  - Τελική έγκριση από αρμόδιες χρηματοπιστηριακές αρχές του Ενημερωτικού Δελτίου για επέκταση δραστηριοτήτων



# Επενδυτικοί Περιορισμοί

- Ως Εγκεκριμένος Επενδυτικός Οργανισμός η Εταιρεία δεν μπορεί να:
  - Επενδύει πέραν του 10% του ενεργητικού της σε αξίες του ίδιου εκδότη.
  - Αποκτήσει πέραν του 10% του μετοχικού κεφαλαίου ή των δικαιωμάτων ψήφου του ίδιου εκδότη.
  - Επενδύει πέραν του 10% του ενεργητικού της σε μη εισηγμένους πιστωτικούς τίτλους.



- **Τομέας Ανάπτυξης Γης & Ακινήτων.**
  - Βραχυπρόθεσμη Ανάπτυξη
  - Έργα Σταθερού Εισοδήματος
  - Μακροπρόθεσμες Επενδύσεις
- **Δημόσια και Αναπτυξιακά Έργα Αυτοχρηματοδότησης:**
  - Public Private Partnerships
  - BOT (Build Operate Transfer)
  - PFI (Private Finance Initiative)
  - π.χ.: εναλλακτικές πηγές ενέργειας, σταθμοί ανακύκλωσης και διαχείρισης αποβλήτων, δρόμοι, λιμάνια, αεροδρόμια, τηλεπικοινωνίες, κυβερνητικά κτίρια, πολυώροφοι χώροι στάθμευσης, θεματικά πάρκα, αρχαιολογικά πάρκα κλπ.
- **Άλλα Έργα**



# Επιχειρηματικό Σχέδιο 2005 – 2007

Κατηγορία Επένδυσης	Ποσοστό Επί της Συνολικής Αξίας του Επενδυτικού Χαρτοφυλακίου		
	30 Μαΐου 2005	Με Βάση το Επιχειρηματικό Σχέδιο 2005 – 2007	Αλλαγή
Επενδύσεις στο ΧΑΚ και Χρηματιστήρια του Εξωτερικού	43.09%	35.00%	-8.09%
Επενδύσεις σε Χρεόγραφα & Εταιρικά Ομόλογα	12.41%	15.00%	2.59%
Επενδύσεις σε Νεοεκδιδόμενες Κινητές Αξίες & Μη Εισηγμένες Εταιρείες	1.82%	1.00%	-0.82%
Επενδύσεις σε Άλλα Έργα	0.00%	15.00%	15.00%
Επενδύσεις στο Τομέα Ανάπτυξης Γης & Ακινήτων	0.00%	20.00%	20.00%
Μετρητά & Μετατρέψιμα σε Μετρητά	42.68%	14.00%	-28.68%



# Ειδικό Ψήφισμα

**Η Έκτακτη Γενική Συνέλευση αφού εξέτασε το  
Ενημερωτικό Δελτίο της Εταιρείας, ημερομηνίας 4  
Μαρτίου 2005, αποφάσισε όπως εγκρίνει την  
επέκταση των δραστηριοτήτων της Εταιρείας και  
απαλλαγή της Εταιρείας από τους επενδυτικούς  
περιορισμούς.**



**ΔΗΜΗΤΡΑ**  
ΕΠΙΧΕΙΡΗΣΙΑΚΗ ΔΗΜΟΣΙΑ Α.Τ.Α.

# ΕΚΤΑΚΤΗ ΓΕΝΙΚΗ ΣΥΝΕΛΕΥΣΗ

**15 Ιουνίου 2004**